

366
CONCEPT
SINCE 1960

EDITOR & CREATOR
of MID-CENTURY ICONS

LOOKBOOK 2022



EDITOR & CREATOR of MID-CENTURY FURNITURE ICONS



Agata Górka - Founder & Art Director of 366 Concept

Maciek Cypryk - Founder of 366 Concept

Although we make furniture, we are not an ordinary company. We are a design brand that brings creativity and soul into everything we do. By re-editing and creating the most beautiful pieces, we spread the tradition and beauty of Polish Design Icons all over the World.

„To create something truly original, you must first understand and respect the past. When you choose our furniture, you become part of a proud tradition of unique and beautiful craftsmanship, where everything is manufactured with love.”
- Agata Górka

„We believe that our work is not only about the design or the price tag, but also about how things are done. That is why we put great effort into making our furniture fair: sustainable, eco-friendly and socially conscious.”
- Maciek Cypryk

Nous sommes une marque de design qui met la créativité et l'amour du patrimoine au cœur de chacune de ses réalisations. En rééditant et en créant les plus belles pièces, nous tenons à valoriser les traditions de fabrication et la beauté du design polonais.

„Pour créer quelque chose d'original, il faut comprendre et respecter le passé. En choisissant notre mobilier, vous devenez partie intégrante de la tradition de notre savoir-faire unique, où tout est réalisé avec passion.”
- Agata Górka

„Nous pensons que notre travail ne se limite pas au design ou au prix. Nous sommes sensibles au processus de fabrication. Nous nous efforçons de rendre nos meubles équitables, c'est à dire durables, écologiques et socialement conscients.”
- Maciek Cypryk



FORESTS' SAVING PROGRAM

366 Concept makes every effort to ensure that our work is sustainable, environmentally friendly and that all our actions are conscious and beneficial to the community. As part of the Forests' Saving Program by 366 Concept, in cooperation with the Forever Forest Foundation, from 2020 we take steps to protect Polish forests. Thanks to this, we can now calmly look at the next hectare of the Wytrzyszczka forest, bought by 366 Concept and put under protection, which will be able to provide joy for successive generations, forever.

PROGRAMME DE PRÉSERVATION DES FORÊTS

*F*ace aux enjeux climatiques, 366 Concept s'engage et adopte une politique écoresponsable. Des procédés de fabrications conscients et l'utilisation de matériaux naturels garantissent un résultat durable et respectueux de l'environnement. Depuis 2020, nous participons, avec l'aide de la Fondation « Las Na Zawsze », au programme de reforestation du site naturel protégé de Wytrzyszczka en Basse-Pologne. Des milliers d'arbres ont déjà été plantés par nos soins, grâce à quoi des hectares de forêt sont désormais à l'abri et protégés.



366 ARMCHAIR BY JÓZEF CHIEROWSKI
- THE STORY BEHIND
THE POLISH DESIGN ICON

Our name comes from our flagship model - the 366 Armchair. It was the most popular piece of Polish Mid-Century furniture. This was partly a matter of luck: in the early 1960s, one of the biggest factories in Poland was destroyed by fire, creating sudden need for simple furniture that could be assembled quickly. The 366 Armchair was manufactured for over 20 years, with more than million copies sold throughout the Eastern Bloc. Despite such success, this masterpiece never had the chance to be noticed outside of the Soviet sphere of influence. For years, Józef Chierowski divided his time between working as a designer for the Lower Silesian Furniture Factory in Świebodzice and chairing the Department of Industrial Design at the National Academy of Arts in Wrocław, Poland. He worked on multiple popular furniture pieces, including the VAR Chair, yet his most significant accomplishment was the design for the 366 Armchair, which became a true Icon of Polish Mid-Century Design, as well as one of the most beloved furniture pieces of the 1950s and 1960s.

LE FAUTEUIL 366 DE JÓZEF CHIEROWSKI
- L'HISTOIRE DERRIÈRE
L'ICÔNE DU DESIGN POLONAIS

Notre nom est un hommage à notre pièce phare - le Fauteuil 366. Pièce la plus populaire du mobilier Mid-Century Polonais, c'est une véritable Icône du Design. Sa création est en partie une question de hasard et de chance. Au début des années 1960, une des plus grande fabrique de meubles de Pologne est détruite par un incendie. Cela crée un besoin soudain de mobilier simple et rapide à assembler. Chierowski, alors jeune designer et architecte d'intérieur, saisit l'opportunité, et conçoit le Fauteuil 366. Józef Chierowski partage sa vie entre son travail de designer pour la fabrique de mobilier de Świebodzice en Basse Silésie et la présidence du département de design industriel à l'Académie des Beaux Arts de Wrocław. Le Fauteuil 366 a été en production pendant plus de 20 ans. Plus de 1 000 000 exemplaires ont été écoulés dans tout le bloc de l'Est. Malgré ce succès, ce chef-d'oeuvre n'a jamais eu la chance d'exister en dehors de la sphère d'influence soviétique. Plusieurs pièces de mobilier très populaires sont signées de la main de Józef Chierowski. Mais sa réalisation la plus importante, celle qui est considérée comme le chef d'oeuvre de sa vie, est sans contestation le Fauteuil 366. Véritable Icône du Design Polonais du milieu du siècle, c'est l'un des meubles les plus appréciés de son époque.



366 METAL 2-SEATER

Original design: Józef Chierowski, 1962

Reedition: 2017 by Agata Górka, based on the 366 Metal Armchair



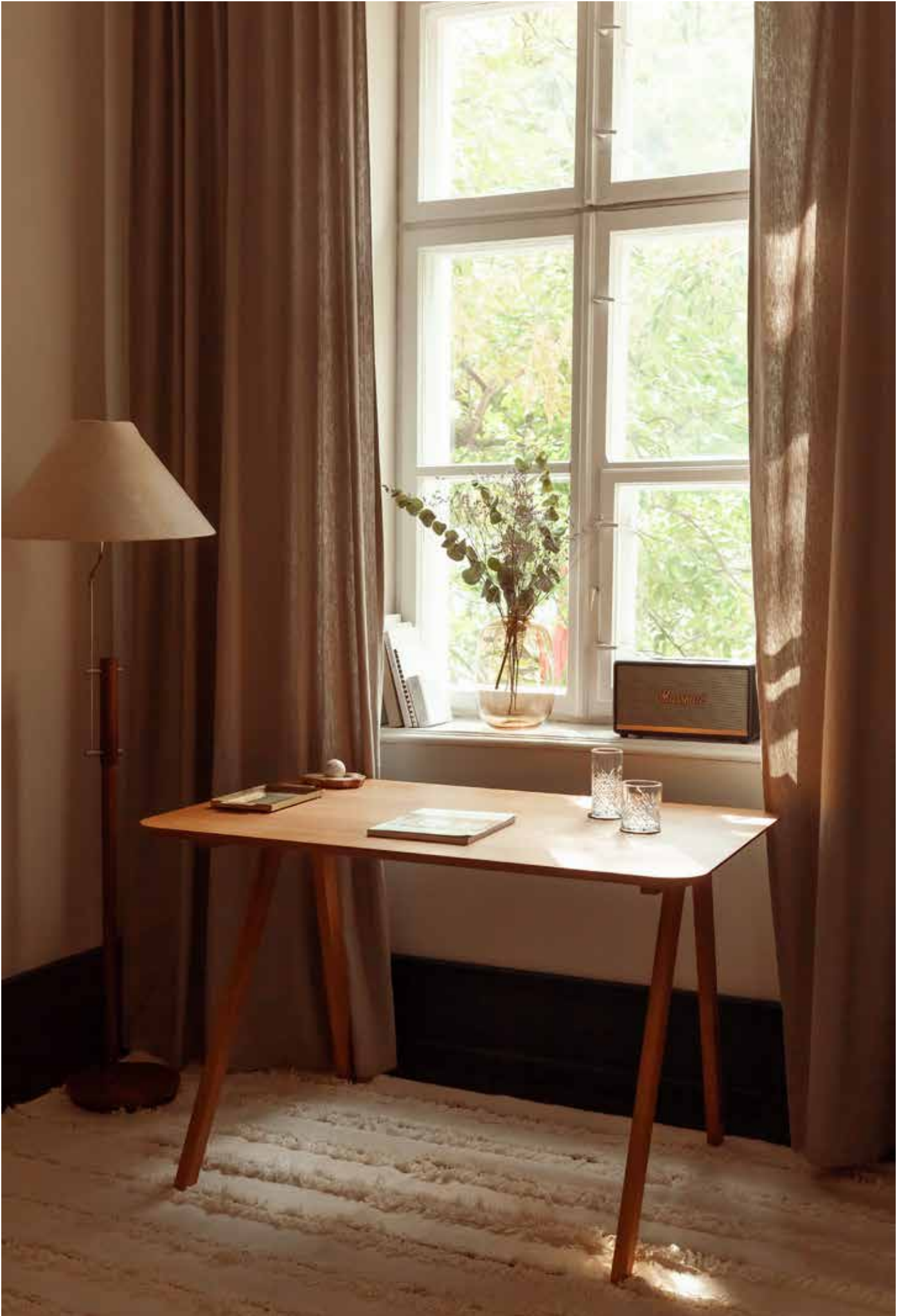
We created the 366 Metal 2-Seater based on the pattern of the 366 Metal Armchair, which was designed in the 1960s, but never manufactured. Thanks to a double dose of timeless design, this is an excellent choice for people who like nothing better than spending time together in their modern design apartment.

Le Fauteuil 366 Métal se réinvente et se décline en version 2 Places 366 Métal. Basé sur les croquis du fauteuil de Józef Chierowski, le canapé est une création originale 366 Concept. Ligne légère et intemporelle, l'esthétique reste fidèle au designer. Une pièce minimaliste et moderne, au confort indéniable, qui habillera votre intérieur avec style.



200-190 CHAIR / Boucle Coll. - Sierra & 200-190 MIX CHAIR / Boucle Coll. - Olive / Ash 03
MINIMALIST DESK M80 / Oak 03





MINIMALIST DESK M80

Design: 2022 by Maciek Cypryk



*M*inimalist Desk designed by 366 Concept for your home office. Its slender, light form and distinctive clean lines create an impression of both modern and classic desks. The Minimalist Desk, with its sublime V-shaped legs, looks admirably next to our 200-190 Chair. It is a stunning piece of furniture for all people who are looking for suitable solutions for a home-like office. The table top exists in 2 sizes: S60 - the narrow one and M80 - the wider one.

*C*réation originale de 366 Concept, les Bureaux S60 et M80, étaient initialement conçus pour aménager les locaux de l'agence. Remarqués par les architectes, nous avons décidé de les intégrer à notre catalogue. Bureau au design intemporel, proposé en bois de frêne, avec un subtil piétement en V surmonté d'un plateau minimaliste et fonctionnel. Des lignes nettes et légères qui s'assortiront parfaitement à notre Chaise 200-190. Il sera l'atout de style dans chaque espace de travail.

MINIMALIST DESK M80 / Oak 03
200-190 CHAIR / Boucle Coll. - Beige / Ash 03

STEFAN 2-SEATER

Original design: 1962

Reedition: 2022 by Agata Górka, based on the Stefan Lounge Chair 300-139



*T*he Stefan 2-Seater has been created based on the Icon of Polish Design – The Stefan Lounge Chair – designed in 1962. The frame of the 2-Seater is made of solid oak wood, while the backrest is decorated with wooden tiers. The upholstery in this case is formed by 4 loose rectangular cushions. The furniture has a modernist form and a simple design, enriched by gently contoured armrests, reminiscent of classics of Danish design.

*C*réation originale 366 Concept, le 2 Places Stefan a été conçu sur la base du design original du Fauteuil Stefan - une Icône des années 1960. Son assise laisse apparaître les lignes délicates du fauteuil original. Forme épurée et minimaliste, ce 2 Places offre une assise au confort indéniable. Une pièce qui habillera votre intérieur avec style. Idéal pour profiter d'un instant de détente à deux.







1050 PETITE SIDEBOARD / Oak 03
200-190 MIX CHAIR / Boucle Coll. - Olive / Ash 03



FOX LOUNGE CHAIR & FOOTREST / Marble Coll. - Mustard / Ash 03

FOX MARBLE COFFEE TABLES ROUND & LONG / Brown - Emperor Dark / Ash 03

FOX 3-SEATER / Boucle Coll. - Snow / Ash 03 & ROUND CUSHIONS / Coco Coll. - Taupe





FOX RECTANGULAR COFFEE TABLE M55

Design: 2017 by Agata Górka



*T*his Rectangular Coffee Table is an ideal addition to the Fox Lounge Chair. Made of solid ash wood, finished with brass details. Available in 4 colors of ash wood and in 2 different heights: M37 and M55.

Création originale de 366 Concept, la Table Basse Rectangulaire Fox a été conçue pour accompagner l'esthétique de la gamme Fox. Entièrement fabriquée en bois de frêne massif de qualité supérieure, elle est finie à la main. Disponible en 2 hauteurs: M37 et M55 et 4 teintes de bois.





200-190 CHAIR MIX

Original design: 1960s
Reedition: 2021 by 366 Concept

The 200-190 Chair, designed in the 1960s. It has become the undisputed Icon of Polish Design. The light form of this upholstered mix chair and the use of ash with brass details give it a nobility and timelessness that still amazes.

Conçue dans les années 1960, la Chaise 200-190 est devenue l'icône incontestée du Design Polonais. Réalisée à partir de bois de frêne massif de qualité supérieure, elle est dotée de finitions en laiton. Une structure légère et sophistiquée qui la rend intemporelle et qui sublimerait chaque intérieur.

FOX MARBLE COFFEE TABLES

Round & Long

Design: 2022 by Maciek Cypryk

A unique work created by 366 Concept. The combination of Italian marble with wooden legs made of solid ash creates charm and integrity. The marble top is finished with a unique cutter, which distinguishes this table and makes it even more special. All types of our marble tables are available in 7 colors of stone, as well as in 2 sizes 60 cm and 105 cm.

Création originale de 366 Concept, la Table Basse en Marbre Fox a été conçue pour être l'élément fort de la pièce de vie. Puissante et organique, elle est dotée d'un plateau en marbre italien posé sur des pieds en frêne massif de qualité supérieure. La combinaison de matériaux nobles offre une pièce sophistiquée au design intemporel. Disponibilité: 7 teintes de marbre, 4 teintes de bois, 2 tailles de plateau - 60 cm et 105 cm.







1050 LONG SIDEBOARD

Original design: 1962

Reedition: 2022 by 366 Concept



*R*eissue of the Iconic 1050 Long Sideboard from the Sirius set designed in 1962 in Poland. 366 Concept has redefined it so you can enjoy unparalleled functionality with a new aesthetics perspective. This modern and timeless design can adapt to various styles and reflect the users personality and individuality at the same time. In our offer you will find a Petite Sideboard, a Petite Sideboard with Glass, a Highboard and a Long Sideboard that together create a unique set of Mid-Century furniture.

*L*Enfilade Longue 1050 est une réédition de l'émblématique enfilade 1050 créée en 1962 pour la gamme Sirius. 366 Concept repense son esthétique et adapte sa capacité de rangement. Composée de 3 tiroirs et de 2 étagères nichées derrière des portes coulissantes, elle est perchée sur de hauts pieds fins qui la détache du sol avec douceur. Pièce au design minimaliste et intemporel qui s'adaptera à tous les styles d'intérieurs. Dans notre offre vous trouverez: La Petite Enfilade, La Petite Enfilade en Verre, L'Enfilade Lounge et L'Enfilade Haute.

200-190 BENCH

Original design: 1960s

Reedition: 2020 by Agata Górka, based on the 200-190 Chair



The 200-190 Bench is based on the Iconic 200-190 Chair, designed in the 1960s. It became an unquestionable Icon of Polish Design thanks to its beauty and refinement. The upholstered light form, as well as the use of ash with brass details, gives it an air of nobility and timelessness that continues to impress.

Basé sur la Chaise 200-190, la Banquette 200-190 est une création originale 366 Concept. La banquette est dotée d'une structure en frêne massif avec des finitions en laiton. La galette d'assise et le dossier sont recouverts d'un tissu haut de gamme. Ses lignes légères et minimalistes lui confèrent un air chic et sophistiqué.



FOX METAL LOUNGE CHAIR

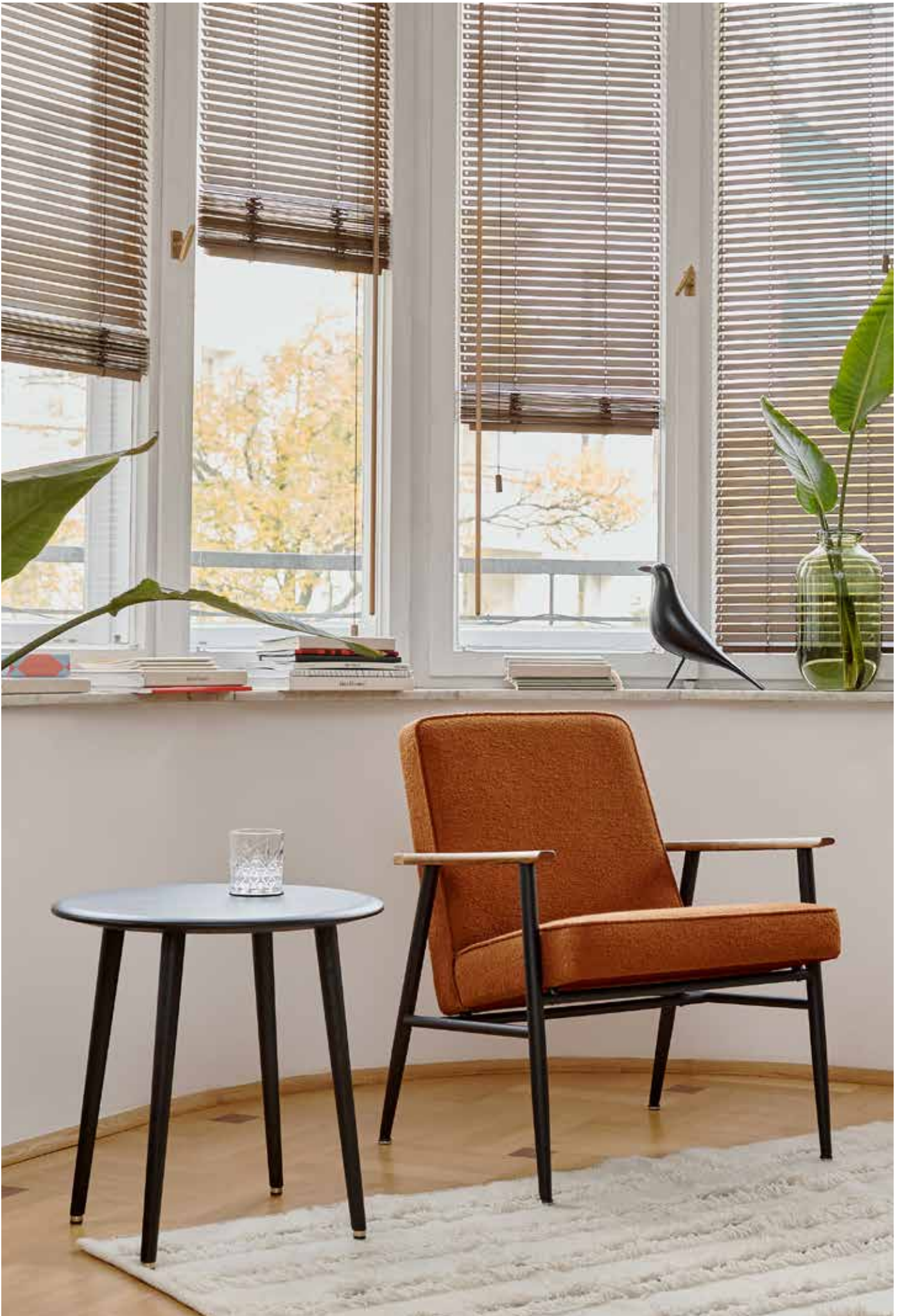
Original design: 1960s

Reedition: 2021 by Maciek Cypryk, based on the Fox Lounge Chair



The beauty of Design Icons - the Fox Metal Lounge Chair, design is based on the wooden version of the Fox Lounge Chair. It is one of the most comfortable and exclusive lounge chairs. This unique metal structure, combined with an extremely comfortable seat, made this armchair one of the most unique furniture pieces in our portfolio. Armrests made of handselected solid ash add even more warmth to this structure.

Le Fauteuil Lounge Fox Métal est une création originale de 366 Concept. Le modèle est une adaptation du traditionnel Fauteuil Lounge Fox. Sa structure en acier, combinée aux accoudoirs en hêtre massif de qualité supérieure, lui confèrent une allure sophistiquée et résolument moderne. Un fauteuil au confort inégalé et aux lignes épurées qui ravira tous les amateurs de design intemporel.





1050 HIGHBOARD / Oak 03

200-190 CHARIS / Boucle Coll. - Beige / Ash 03

FOX 3-SEATER / Coco Coll. - Creme & FOX TECKEL COFFEE TABLE / Ash 03





366 METAL 2-SEATER / Boucle Coll. - Beige / Brass Matt / Oak 03

FOX 3-SEATERS / Boucle Coll. - Snow & Coco Coll. - Creme & FOX TECKEL COFFEE TABLE / Ash 03





FOX 3-SEATER / Boucle Coll. - Snow & FOX LOUNGE CHAIR & FOOTREST / Marble Coll. - White / Ash 03
FOX ROUND SIDE COFFEE TABLE H / Ash 03



DIANA ROYAL MARBLE



A stunning blend of linen and light cream tones. Diana Royal is a type of light and white coloured marble which uncover your meaning of softness and beauty. Also, since its color is really light and bright, it makes any interior look more spacious and gives it a desired calm and a fresh look.

*D*iana Royal est l'un des marbres turcs bien connus dans le secteur de la pierre depuis de nombreuses années, une pierre exclusive qui apportera à votre maison une finition très moderne. Sa teinte lumineuse beige claire s'intégrera aisément à tous types d'intérieurs, pour un rendu harmonieux et serein.

STEFAN SOFA

Original design: 1962

Reedition: 2022 by Agata Górká, based on the Stefan Lounge Chair 300-139



The Stefan Sofa has been created based on the Icon of Polish Design – The Stefan Lounge Chair – designed in 1962. The frame of the sofa is made of solid oak wood, while the backrest is decorated with wooden tiers. The upholstery in this case is formed by rectangular cushions. The sofa has a modernist form and a simple design, enriched by gently contoured armrests, reminiscent of classics of Danish design.

Création originale 366 Concept, le Canapé Stefan a été conçu sur la base du design original du Fauteuil Stefan - une Icône des années 1960. Son assise laisse apparaître les lignes délicates du fauteuil original. Forme épurée et minimaliste, ce Canapé Stefan offre une assise au confort indéniable. Une pièce qui habillera votre intérieur avec style. Idéal pour profiter d'un instant de détente à deux.



200-190 CHAIRS / Shine Velvet Coll. - Mustard & Velvet Coll. - Olive & Red Brick / Ash 03



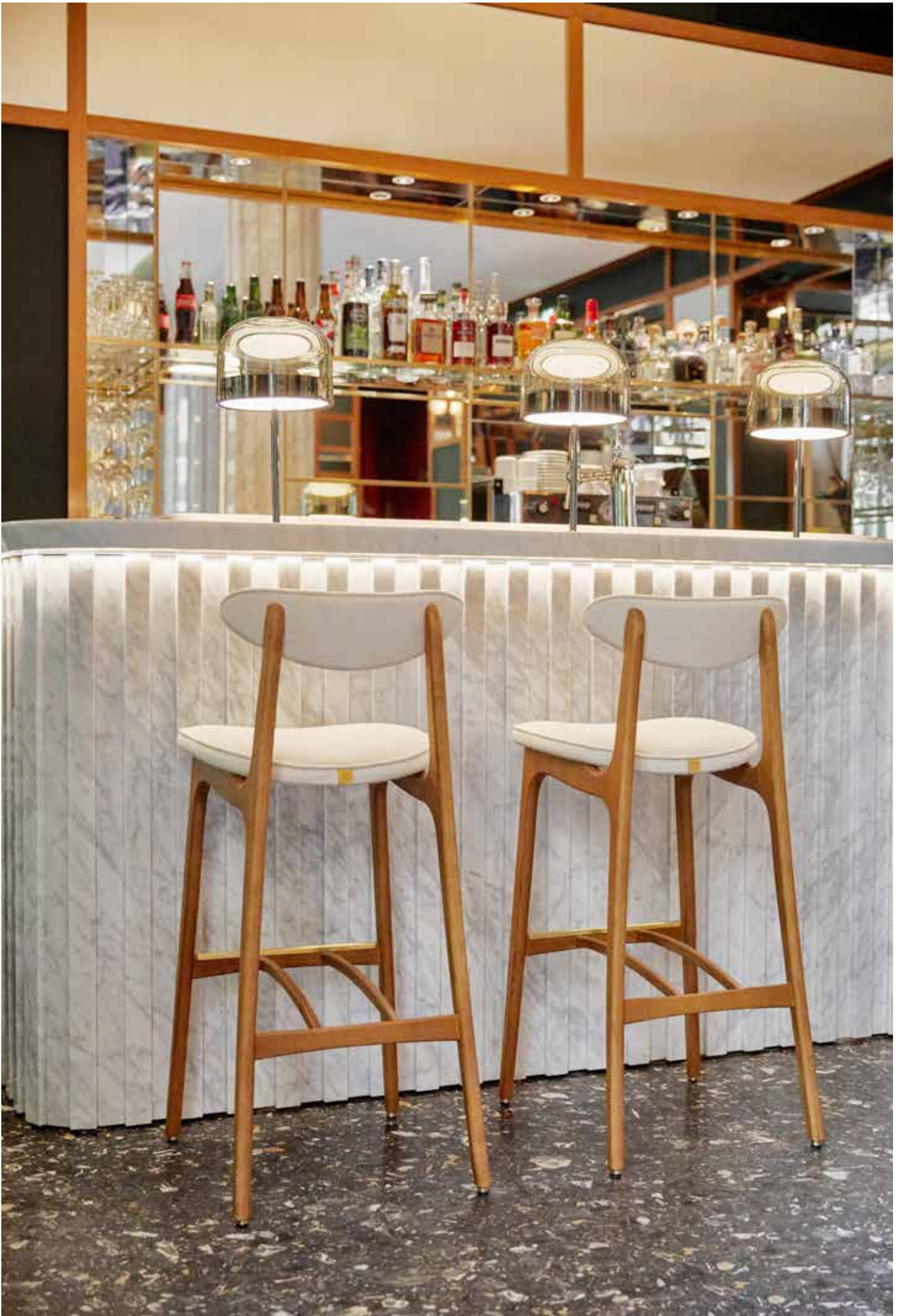
200-190 BAR STOOL

Design: 2020 by Agata Górka, based on the 200-190 Chair from 1960s



A bar version of the Iconic 200-190 Chair designed in the 1960s. It has become the undisputed Icon of Polish Design. The light form of this upholstered bar stool and the use of ash with brass details give it a nobility and timelessness that still amazes. The 200-190 Bar Stools are available in 2 sizes - S65 and M75.

*I*cône incontestée du Design Polonais des années 1960, la Chaise 200-190 se réinvente et se décline en version Chaise Haute. Création originale 366 Concept, elle est réalisée à partir de bois de frêne massif de qualité supérieure et dotée de finitions en laiton. Des chaises d'exception qui sublimeront chaque intérieur. La Chaise Haute 200-190 est disponible dans 2 hauteurs d'assises différentes - S65 et M75.





366 METAL ARMCHAIR

Original design: Józef Chierowski, 1962

Reedition: 2017 by 366 Concept



A masterpiece of Mid-Century Design – the 366 Armchair in a metal version, designed in the 1962 by Józef Chierowski, but never manufactured. We've reissued it so you can enjoy unparalleled comfort combined with a new design perspective. Have a seat and feel unique. Lightweight, extraordinary and minimalist, it is available in brass matt and black matt.

Conçu dans les années 1960 par Józef Chierowski, le Fauteuil 366 Métal 300-129 a une histoire particulière. Le métal étant cher et rare à l'époque il n'a jamais été mis en production. Confort inégalé, design léger et minimaliste, il possède tous les atouts pour devenir la pièce forte de votre intérieur. 2 coloris de métal disponibles: noir mat et laiton mat.

FOX 3-SEATER / Boucle Coll. - Snow & FOX LOUNGE CHAIR / Coco Coll. - Beige / Ash 03
FOX ROUND COFFEE TABLES L32 & M / Ash 03

366 METAL ARMCHAIR / Boucle Coll. - Beige / Brass Matt / Oak 03



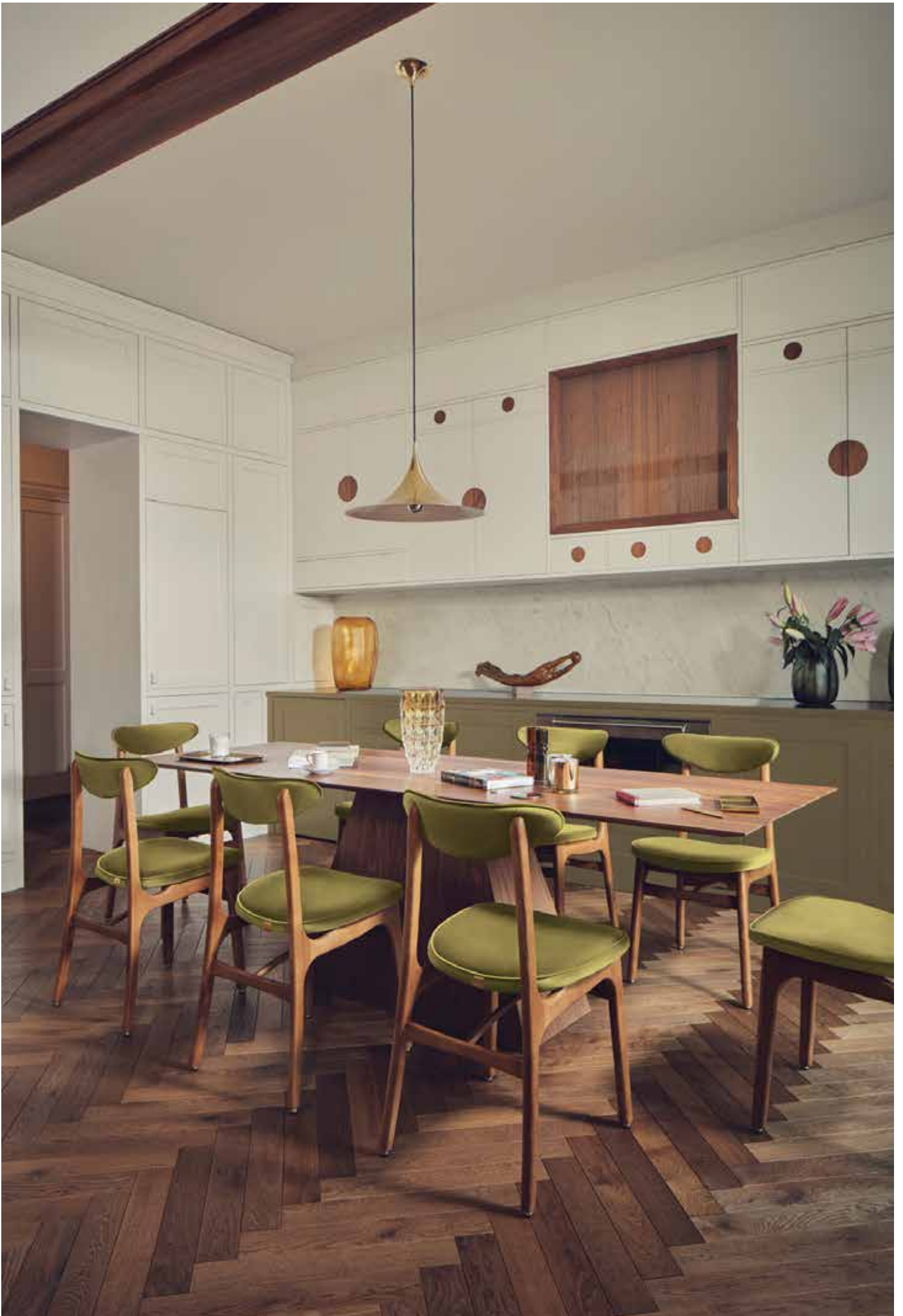
200-190 CHAIRS / Coco Coll. - Creme / Ash 05

FOX ROUND SIDE COFFEE TABLE H & FOX LOUNGE CHAIR / Cord Coll. - Creme / Ash 03





FOX BENCH 125 / Velvet Coll. - Olive / Ash 05
200-190 CHAIRS / Shine Velvet Coll. - Olive / Ash 03





200-190 CHAIR / Coco Coll. - Creme / Ash 05
200-190 CHAIRS / Coco Coll. - Creme / Ash 05





200-190 CHAIRS / Coco Coll. - Creme / Ash 05





366 METAL ARMCHAIR / Velvet Coll. - Red Brick / Gold Gloss / Oak 03

FOX 3-SEATER / Shine Velvet Coll. - Mustard / Ash 03

200-190 BAR STOOLSM / Shine Velvet Coll. - Mustard & Taupe / Ash 03





366 METAL ARMCHAIR / Velvet Coll. - Olive / Brass Matt / Oak 03

366 METAL ARMCHAIRS / Coco Coll. - Taupe & Velvet Coll. - Olive / Brass Matt / Oak 03





EMPERADOR DARK MARBLE



Emperador Dark is highly valued by designers and interior architects due to its distinctive pattern with rich veining and strong dark color. A brown, cream-beige natural stone clearly captures the unique southern warmth. It goes very well with natural wood.

Grâce à ses motifs distinctifs et sa couleur foncée caractéristique, la teinte *Emperador Dark* est très appréciée des designers et des décorateurs. Une pierre naturelle brune qui renferme la chaleur unique du sud. Elle s'harmonise parfaitement avec le bois, pour un rendu raffiné et intemporel.



366 METAL ARMCHAIRS / Boucle Coll. - Sierra & Denim / Brass Matt / Oak 03



200-190 BAR STOOL TIMBER

Original design: 1960s

Reedition: 2017 by Agata Górká, based on the 200-190 Chair



A bar version of the Iconic 200-190 Chair designed in the 1960s. It has become the undisputed Icon of Polish Design. The light form of this timber bar stool and the use of ash with brass details give it a nobility and timelessness that still amazes. The 200-190 Bar Stool Timber is available in 2 sizes - S65 and M75.

*I*cône incontestée du Design Polonais des années 1960, la Chaise 200-190 se réinvente et se décline en version Chaise Haute. Création originale 366 Concept, elle est réalisée à partir de bois de frêne massif de qualité supérieure et de finitions en laiton. La Chaise Haute 200-190 Timber est disponible dans 2 hauteurs d'assises différentes - S65 et M75.







200-190 CHAIRS / Boucle Coll. - Sierra & Denim / Ash 03
366 METAL ARMCHAIRS / Boucle Coll. - Denim / Brass Matt & Boucle Coll. - Sierra / Gold Gloss / Oak 02

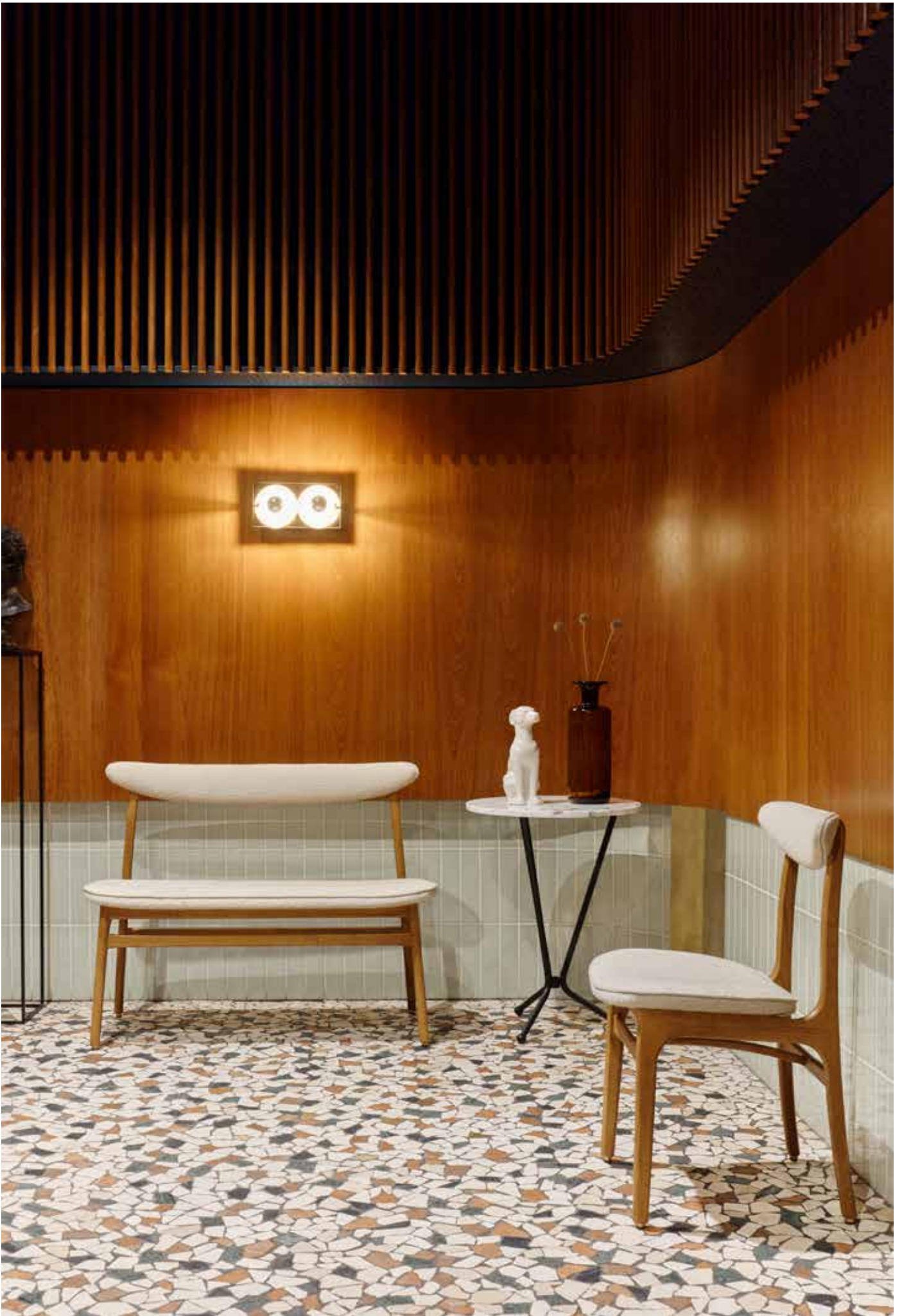


200-190 CHAIRS / Boucle Coll. - Beige / Ash 03





200-190 CHAIR / Boucle Coll. - Sierra & 200-190 BARSTOOLS & M / Boucle Coll. - Mustard & Sierra / Ash 03
200-190 BENCH & 200-190 CHAIR / Boucle Coll. - Snow / Ash 03



FOX TECKEL COFFEE TABLE

Original design: 1960s

Reedition: 2022 by 366 Concept.



The brand-new Fox Teckel Coffee Table - the unique finish of which harmonizes brilliantly with sofas and armchairs from the Fox Series. Wooden beams mounted under the countertop make this furniture not only unique, but also useful. Available in 4 colors of ash wood.

*D*ernière création originale de 366 Concept, la Table Basse Teckel Fox a été conçue pour accompagner l'esthétique de la gamme Fox. Entièrement fabriquée en bois de frêne massif de qualité supérieure, elle est finie à la main. Son design intemporel et minimaliste sera un atout de style dans chaque intérieur. Disponible en 4 teintes de bois.

FOX TECKEL COFFEE TABLE / Ash 03

200-190 CHAIR / Boucle Coll. - Sierra / Ash 03 & ROUND CUSHIONS / Boucle Coll. - Sierra

SQUARE CUSHIONS / Boucle Coll. - Beige







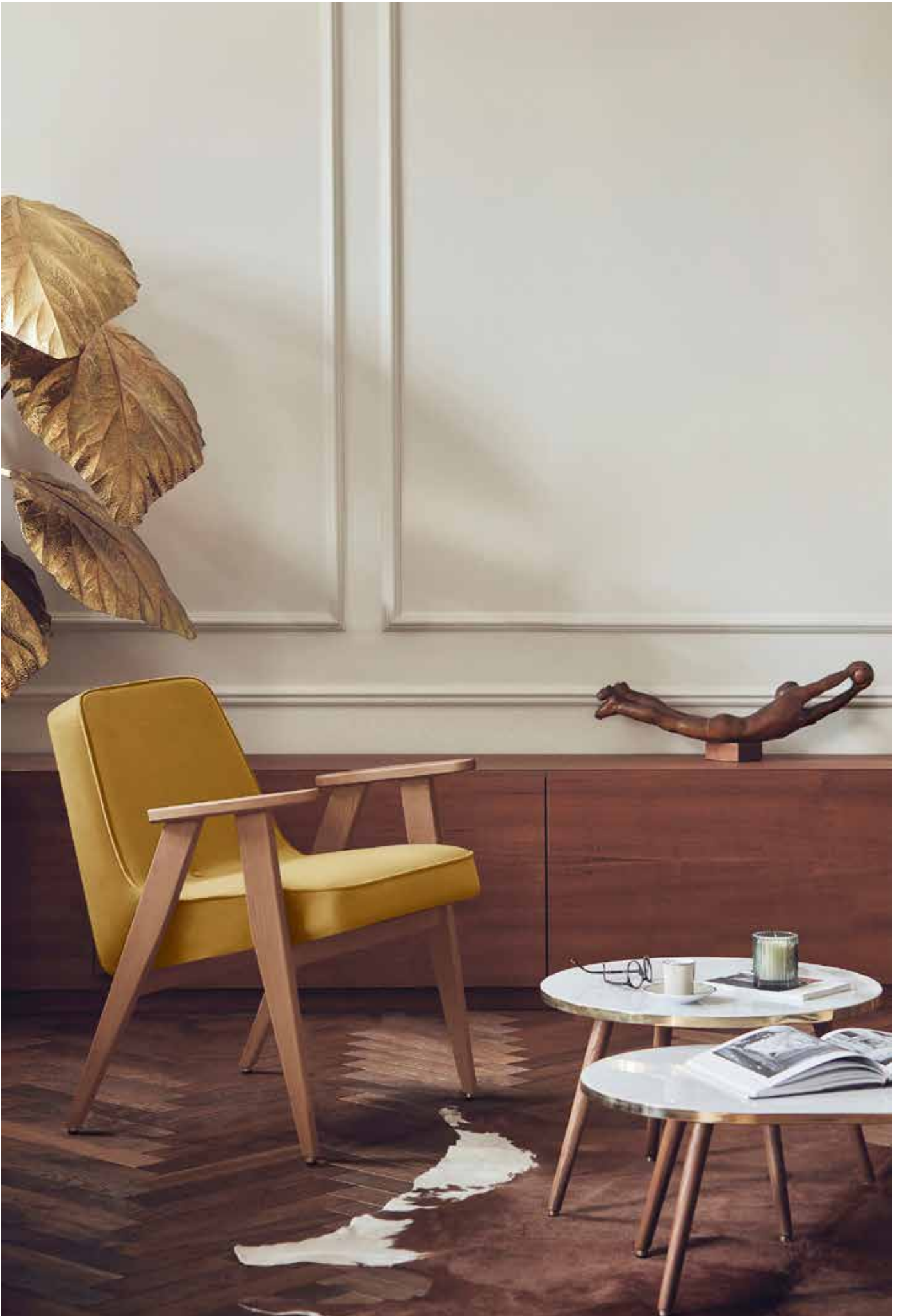








200-190 CHAIRS / Velvet Coll. - Sierra & Shine Velvet Coll. - Mustard / Ash 05





366 ARMCHAIR / Shine Velvet Coll. - Mustard / Oak 02
200-190 CHAIRS / Coco Coll. - Creme / Ash 05



200-125 VAR CHAIR

Original design: Józef Chierowski, 1970s

Reedition: 2021 by 366 Concept



*A*n Icon of Polish Design – the 200-125 VAR Chair – designed by Józef Chierowski in the early 1970s. It was created to comfortably pursue the designer's passion – long bridge games. It is a great example of classic design with a sublime and economical form.

*C*onçue au début des années 1970, la Chaise VAR 200-125 avait comme mission première d'être l'assise qui accompagnerait le designer et ses amis pendant leurs longues parties de bridge. Grâce à sa silhouette classique et à son confort inégalé, la Chaise VAR 200-125 est devenue l'une des Icônes du Design Polonais.



FOX 3-SEATER / Velvet Coll. - Olive & ROUND CUSHION S / Shine Velvet Coll. - Mustard







200-190 BARSTOOL M / Velvet Coll. - Olive / Ash 03
366 METAL ARMCHAIRS / Boucle Coll. - Mustard & Sierra / Brass Matt / Oak 02



FOX BENCH 90 / Velvet Coll. - Sierra / Ash 03
366 METAL ARMCHAIR / Velvet Coll. - Sierra / Brass Matt / Oak 05





200-190 CHAIRS / Velvet Coll. - Olive / Ash 03 & FOX 3-SEATERS / Velvet Coll. - Sierra & Olive / Ash 05



366 ARMCHAIR

Original design: Józef Chierowski, 1962

Reedition: 2014 by 366 Concept



Icon of Polish Mid-Century Design: the 366 Armchair, designed in the 1962 by Józef Chierowski. For everyone who values comfort ensconed in timeless design. Take a seat and bring a piece of history into your living room. We combined 60 years of heritage with the best fabrics and oak wood selected by experienced craftsmen to ensure the greatest comfort in your home.

Conçu au début des années 1960 par Józef Chierowski, le Fauteuil 366 est l'icône incontestée du Design Polonais du milieu du XXème siècle. Nos artisans mettent à profit un savoir-faire de plus de 60 ans afin que le style de son créateur reste inchangé. Véritable chef-d'oeuvre de son époque, le fauteuil est doté d'une structure est en bois de chêne massif de qualité supérieure. Asseyez-vous et faites entrer une touche d'histoire à votre intérieur.









BUNNY ARMCHAIR / Shine Velvet Coll. - Mustard / Oak 03





STEFAN LOUNGE CHAIR

Original design: 1962

Reedition: 2022 by 366 Concept



The design of the Stefan Lounge Chair Type 300-139 was created in 1962. The frame of the lounge chair is made of solid oak wood, while the backrest is decorated with wooden tiers. The Stefan Lounge Chair was a Polish export commodity and thus represented the upper class among furniture manufactured at the time. The furniture has a modernist form and a simple design, enriched by gently contoured armrests, reminiscent of classics of Danish design.

Le Fauteuil 300-139, dit Stefan, est dessiné et mis en production en 1962. Son cadre en bois de chêne massif est doté d'un dossier ajouré et de délicats accoudoirs. Son assise se compose de deux coussins indépendants. Destiné à l'exportation pendant de nombreuses années, il était une pièce de valeur du mobilier de l'époque. Structure simple et moderniste, il rappelle les classiques du design danois.

FOX 3-SEATER / Cord Coll. - Creme / Ash 03
STEFAN LOUNGE CHAIR / Boucle Coll. - Snow / Oak 03



FOX 3-SEATER / Velvet Coll. - Olive / Ash 05

ROUND CUSHIONS S / Velvet Coll. - Sierra & Cord Coll. - Creme & ROUND CUSHION XS / Shine Velvet Coll. - Mustard







FOX LOUNGE CHAIR / Coco Coll. - Taupe / Ash 05 & 366 TRIANGLE COFFEE TABLE S / Oak 05
CURTAINS / Velvet Coll. - Red Brick

200-190 CHAIR / Velvet Coll. - Indigo / Ash 02



FOX 3-SEATERS / Velvet Coll. - Olive / Ash 05 & Velvet Coll. - Sierra / Ash 02







FOX LOUNGE CHAIR / Marble Coll. - Mustard & FOX RECTANGULAR COFFEE TABLE M55 / Ash 03
200-190 TIMBER CHAIR & BAR STOOL M / Ash 04

FOX 3-SEATER

Original design: 1960s

Reedition: 2017 by Agata Górká, based on the Fox Lounge Chair



*R*elax on the extremely comfortable Fox 3-Seater. Its design is based on the original design of the Fox Lounge Chair, which we have extended. Hand-selected solid ash wood finished with brass details gives the Fox 3-Seater a touch of refinement.

*L*éemblématique Fauteuil Lounge Fox se réinvente et se décline en version 3 Places Fox. Forme épurée et minimaliste, le canapé offre une assise au confort indéniable. Une pièce qui habillera votre intérieur avec style. Idéal pour profiter d'un instant de détente à plusieurs.







200-190 BARSTOOLM / Shine Velvet Coll. - Mustard / Ash 03
366 METAL 2-SEATER / Shine Velvet Coll. - Black / Black Matt / Oak 03



FOX LOUNGE CHAIR / Velvet Coll. - Bottle Green / Ash 03 & FOX 3-SEATER / Cord Coll. - Creme / Ash 03







FOX LOUNGE CHAIR / Cord Coll. - Creme / Ash 03 & ROUND CUSHIONS S / Boucle Coll. - Snow, Mustard, Sierra
STEFAN LOUNGE CHAIR / Boucle Coll. - Snow / Ash 03



FOX 3-SEATER / Velvet Coll. - Olive / Ash 05





SHINE VELVET COLLECTION



*T*he Shine Velvet collection is synonymous with softness and chic. Velvet has delighted since its arrival in Europe, providing a royal feel. Shine Velvet is highly tactile fabric, available in a soft color palette. It's very shiny, thanks to it beautifully harmonizes with light, changing the shade depending on the time of day.

*L*a collection Shine Velvet se caractérise par son aspect très brillant qui renvoie la lumière. Ce tissu, extrêmement doux au toucher, est disponible dans une large gamme de couleurs riches et douces qui sublimeront chaque intérieur. La collection complète est anti-tache et facile à nettoyer.





FOX 3-SEATER / Boucle Coll. - Snow / Ash 03 & FOX MARBLE COFFEE TABLES ROUND & LONG / Creme - Diana Royal / Ash 03
366 METAL ARMCHAIR / Boucle Coll. - Mustard / Gold Gloss / Oak 03



BOUCLE COLLECTION



*B*oucle fabric is a material woven from yarns with an irregular structure, with knotty lugs that can create a cozy atmosphere. In this irregularity lies all the charm. It is coated with molecules and a hydrophobic coating that protects fabric from dirt and absorption of liquids.

*E*legante et moderne la collection Boucle apportera une touche finale sophistiquée à votre intérieur. Tissé à partir de fils à la structure irrégulière. Son aspect est résolument chaleureux et élégant. La collection complète est anti-tache et facile à nettoyer.



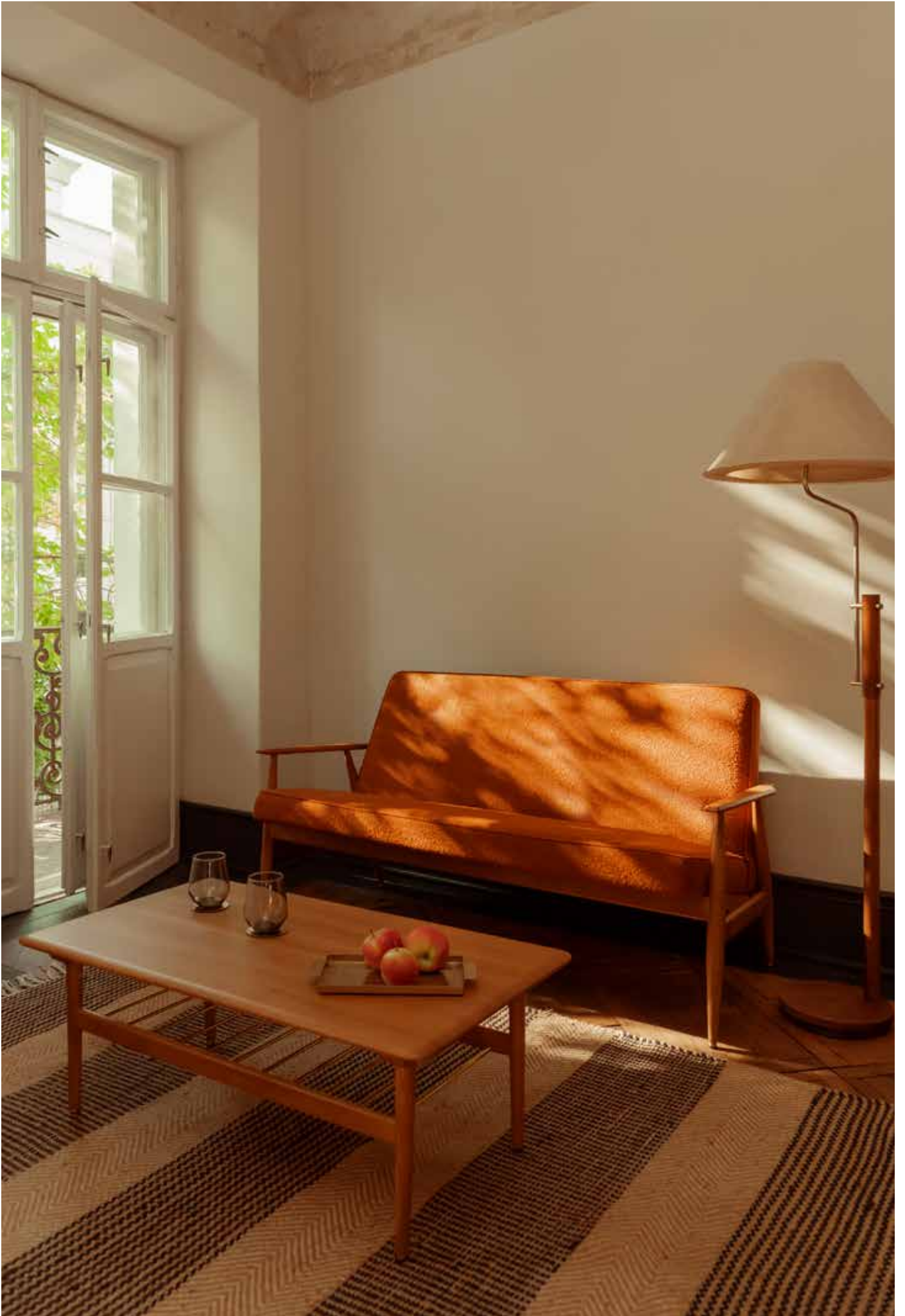
366 TRIANGLE COFFEE TABLE

Design: 2014 by Maciek Cypryk



You might think these tables were created in the 1960s, but in fact they were designed by 366 Concept. The characteristic triangular top channels the spirit of the Mid-Century era. The tables are made exclusively of solid wood and hand finished. Available in 4 colors of oak wood and in 2 different sizes: S and M.

Avec son aspect Mid-Century, la Table Basse Triangulaire 366 S a tout pour être un pur produit des années 1960. Son plateau triangulaire et ses pieds compas sont typiques du milieu du XXème siècle. Une forme indémodable, qui traverse les époques, et qui sera à coup sur, l'atout design de votre intérieur. 2 dimensions de plateau et 4 teintes de bois disponibles.



366 JUNIOR ARMCHAIR

Original design: Józef Chierowski, 1962

Reedition: 2014 by Agata Górka, based on the 366 Armchair



The Icon of Polish Design in miniature, namely the 366 Junior Armchair. It was created based on the most famous Polish Design project and proportionally scaled down for children aged 3 to 12 years.

*L*Iconique Fauteuil 366 se décline en version Junior et offre aux enfants une pièce design adapté à leur espace. Basé sur la pièce emblématique de Józef Chierowski. Harmonieux et ludique il fera le bonheur des petits comme des plus grands. Modèle recommandé de 3 à 12 ans.



200-190 BENCH / Velvet Coll. - Olive / Ash 05 & 366 TRIANGLE COFFEE TABLE S / Oak 05



BUNNY ARMCHAIR

Original design: 1960s

Reedition: 2015 by 366 Concept



A reissue of the classic 300-177 Armchair, which got its name from the characteristic armrests in the shape of rabbit ears. One of the more extravagant designs produced in Poland in the 1960s, with a timeless body that never ceases to impress.

*L*e Fauteuil 300-177, autrement dit le Fauteuil Bunny, doit son surnom à ses accoudoirs caractéristiques en forme d'oreilles de lapin. Considéré comme un des designs les plus extravagants de son époque, ce petit fauteuil de caractère, à la fois léger et compact, a tout pour devenir la pièce forte de votre intérieur.





FOX ROCKING CHAIR

Original design: 1960s

Reedition: 2017 by Agata Górka & Maciek Cypryk, based on the Fox Lounge Chair



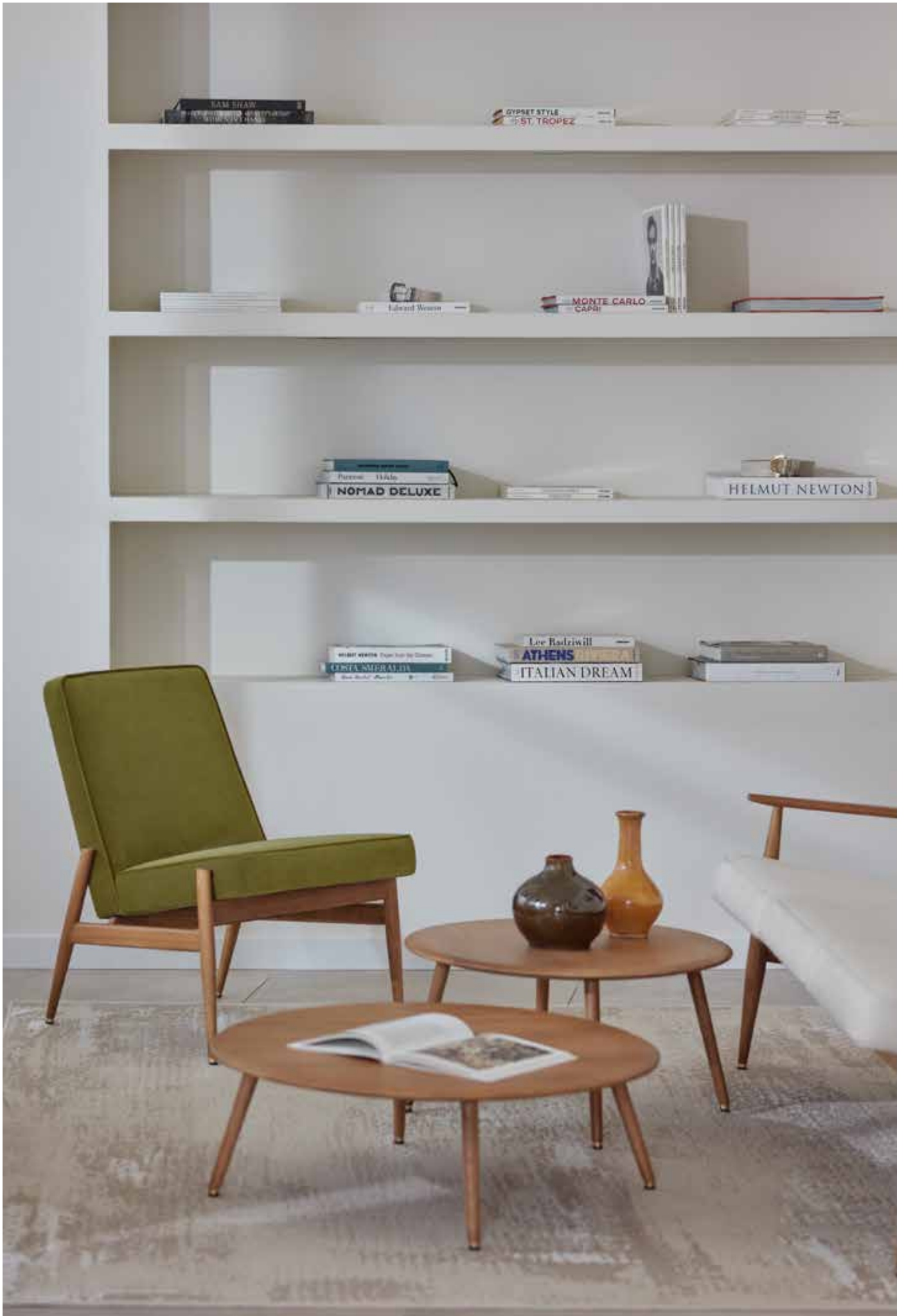
*R*ocking version of the Fox Lounge Chair, is one of the most comfortable armchairs in Polish Design. Produced by the 366 Concept, with attention to quality and details. The structure of the chair is made of solid ash. The Fox Lounge Chair is considered an Icon of Polish Design.

*L*e Rocking-Chair Fox est une création originale de 366 Concept. Lignes épurées et ludiques, on retrouve le confort absolu et la structure en frêne massif du Fauteuil Lounge Fox. Une pièce au Design Mid-Century qui sera le partenaire idéal pour un moment de détente ou de réflexion.



200-190 BENCH / Shine Velvet Coll. - Sierra / Ash 03

FOX CLUB LOUNGE CHAIR / Velvet Coll. - Olive / Ash 03 & FOX ROUND COFFEE TABLES M & L28 / Ash 03





200-190 CHAIRS / Boucle Coll. - Beige & Shine Velvet Coll. - Taupe / Ash 03



CONTACTS

B2C

E hello@366concept.com

M +48 570 480 190

B2B & ARCHITECTS

E business@366concept.com

M +48 533 326 366

OFFICE & SHOWROOM

E hello@366concept.com

M +48 570 480 190

W 366concept.com

A Bagatela 10/5, 00-585 Warsaw, Poland

PRESS

E pr@366concept.com

MARKETING

E marketing@366concept.com

FOUNDERS

Agata Górka

E agata@366concept.com

M +48 502 251 616

Maciek Cypryk

E maciek@366concept.com

ART DIRECTION

Agata Górka

PICTURE CREDITS

366 Concept - Furniture Icons

PHOTOSHOOT LOCATIONS

Hotel Le Ballu – Paris 75009

Hotel Rose Bourbon – Paris 75015

Hotel Amour – Paris 75009

Parisian Apartment – Paris 7510

Lukullus Coffee Shop – Chmielna, Warsaw

303 Avenue Boutique – Mokotowska, Warsaw

Pion Office – Hoża, Warsaw

Colombe Design Studio – Rozbrat, Warsaw

Zorza Café – Żurawia, Warsaw

Talerzyki Restaurant – Mokotowska, Warsaw

366 Concept Office – Wilcza, Warsaw

366 Concept Office – Bagatela, Warsaw

Piknik Restaurant – Traugutta, Łódź

If we have inadvertently used material without acknowledgement, we will correct the omission immediately upon notification. No part of this catalogue may be reproduced without prior written permission from 366 Concept - Furniture Icons. © 2022, 366 Concept - Furniture Icons. All rights reserved.

Si par inadvertance, nous avons utilisé du matériel sans en faire mention, nous corrigerons cette omission dès que nous en serons informés. Aucune partie de ce catalogue ne peut être reproduite sans l'autorisation écrite préalable de 366 Concept - Furniture Icons. © 2022, 366 Concept - Furniture Icons. Tous droits réservés.

366
CONCEPT
SINCE 1960

EDITOR & CREATOR
of MID-CENTURY ICONS



Inspire. Create. Deliver.